



# 中津市

# 馬場池・御池(大貞),御澄池・木原(大悟法)池 水入口池・役人池ハザードマップ

### ■ため池ハザードマップについて

馬場池・御池(大貞),御澄池・木原(大悟法)池・水入口池・役人池ハザードマップは、地震や大雨等により決壊した場合に想定される洪水の範囲、避難経路、緊急連絡先等の情報を一紙の地図で示したもので、防災のために利用されるものです。

- ・避難所は中津市が指定する風水害指定緊急避難所及び風水害指定避難所を表示しています。
- ・緊急を要する場合にはがけ崩れ危険箇所以外の 高台に一時的に避難してください。
- ・到達時間については解析結果時間であるため、決壊パターンによっては早まる可能性があります。
- ・洪水源、洪水範囲については、実際の様子、態勢と異なることがあります。地図に示した範囲以外でも河川の氾濫により洪水する可能性があります。

### ■中津市から提供される避難情報について

中津市では、次に示す通り、災害の発生等により住民の生命・身体に危険が及ぶと判断される場合には避難勧告、避難指示を発令します。

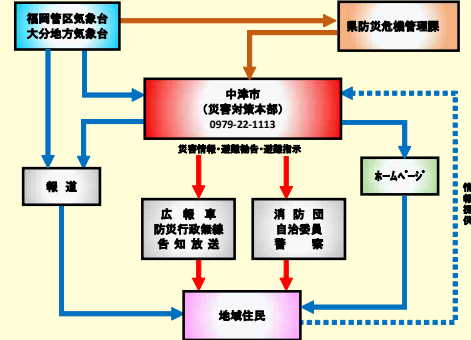
- (1)大雨、暴風、洪水の警報が発令され、避難を要すると判断されたとき。
- (2)河川が警戒水位又は特別警戒水位を突破し、なお水位が上昇するおそれがあるとき。
- (3)土砂災害警戒情報が発表され、山崩れやがけ崩れによる危険が切迫していると認められたとき。
- (4)津波警報が発令されたとき。
- (5)その他の態勢の状況から人命保護上必要と認められたとき。

### 【風水害時の避難の動き・指示の基準】

前日までの雨量が少ない場合	当日の雨量が150mmを超え、時間雨量30mm程度の強い雨が降り始めるとき
前日までの連続雨量が40mmから100mmあった場合	当日の雨量が100mmを超え、時間雨量30mm程度の強い雨が降り始めるとき
前日までの連続雨量が100mm以上あった場合	当日の雨量が80mmを超え、時間雨量30mm程度の強い雨が降り始めるとき

※土石流発生監視装置の各観測地点の実際の雨量が警戒基準雨量、避難基準雨量を超過したとき

### ＜情報伝達経路＞



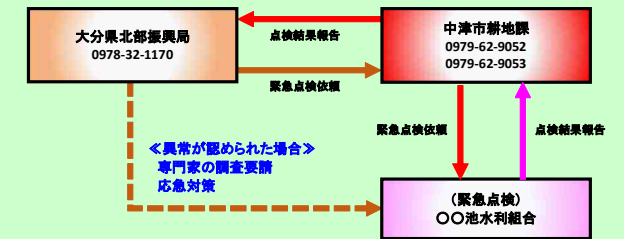
### ■緊急連絡先について

警察 110 消防 119

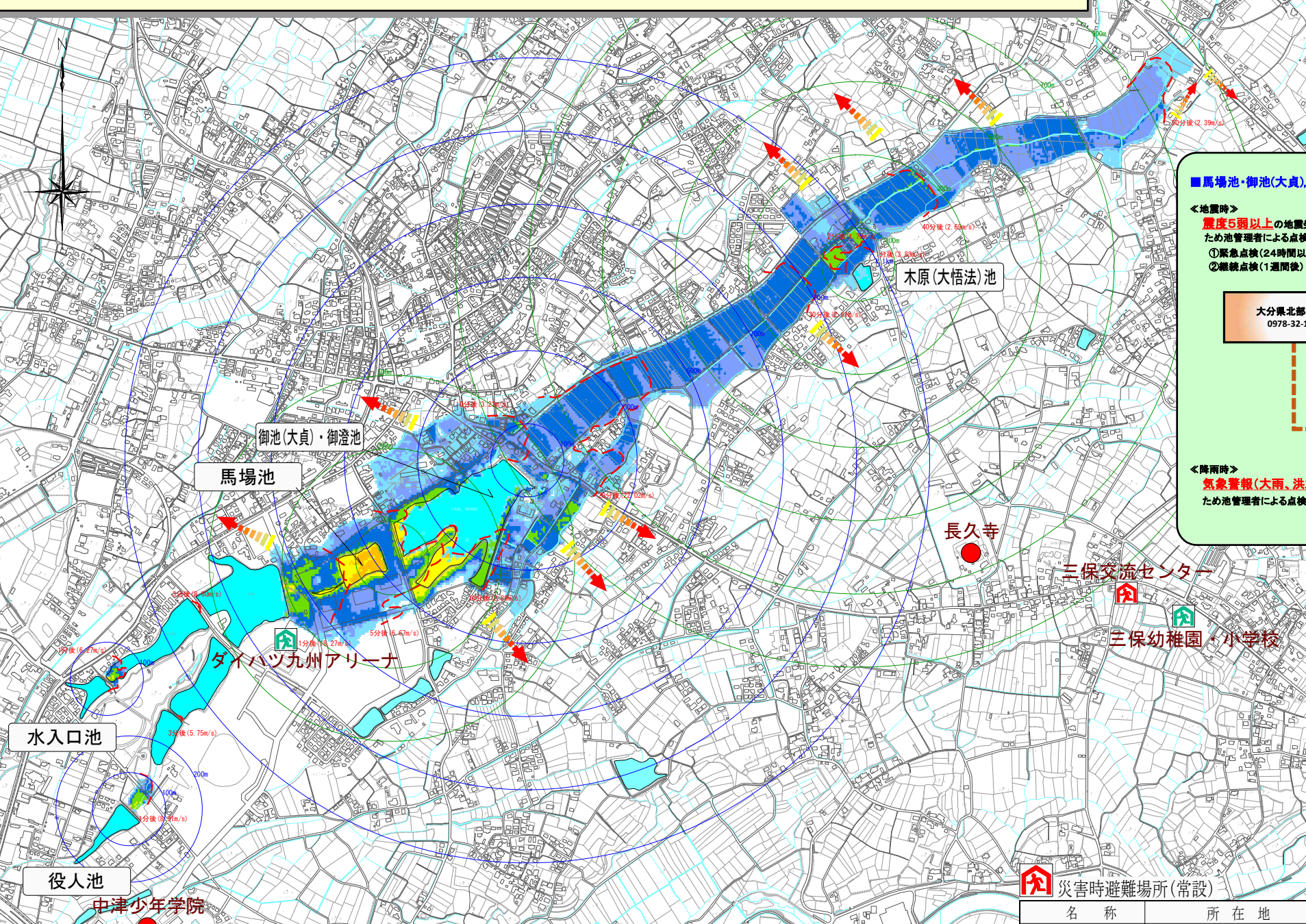
中津市役所 0979-22-1113  
中津市消防本部 0979-54-2100  
中津警察署 0979-22-2131

### ■馬場池・御池(大貞),御澄池・木原(大悟法)池・水入口池・役人池非常時の対応について

- ＜地震時＞  
震度5弱以上の地震発生時には速やかに目視による外観を点検  
ため池管理者による点検
- ①緊急点検(24時間以内、速やかに) ... 点検結果の報告 → 中津市耕稼課に連絡
  - ②継続点検(1週間後) ... 異常の発見 → 中津市役所耕稼課に連絡

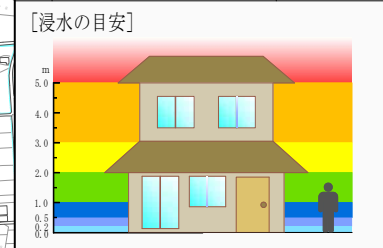


- ＜降雨時＞  
気象警報(大雨、洪水)が発令され解除後、ため池施設の変状について点検を実施  
ため池管理者による点検 ... 異常の発見 → 中津市役所耕稼課に連絡



### 凡例

5.0m以上	■
3.0m以上～5.0m未満	■
2.0m以上～3.0m未満	■
1.0m以上～2.0m未満	■
0.5m以上～1.0m未満	■
0.2m以上～0.5m未満	■
0.2m未満	■



### 災害時避難場所(常設)

名称	所在地	電話番号
三保交流センター	中津市大字福島1902	32-2301
如水コミュニティセンター	中津市大字合馬479-1	23-8181

### 災害時臨時避難場所

名称	所在地	電話番号
三保幼稚園	中津市大字福島1895	32-1978
三保小学校	中津市大字伊藤田3321	32-2300
ダイハツ九州アリーナ	中津市大字大貞377-1	53-6700

### 地域避難場所

名称	所在地	電話番号
長久寺	中津市大字福島2174	32-6486
中津少年学院	中津市大字加来1205	-

施設名	馬場池
所在地	中津市大字大貞209
緯度	北緯 33° 33' 56.9"
経度	東経 131° 12' 50.1"
所有者	
水系	山国川水系
河川名	一般河川山国川
目的	農業用水
型式	アースダム(均一型)
型式	
堤高(m)	2.00m
堤長(m)	42.00m
総貯水量(m <sup>3</sup> )	10,800m <sup>3</sup>
改修年	同年度
流域面積(km <sup>2</sup> )	0.250km <sup>2</sup>
かんがい受益面積(ha)	12.0ha
かんがい戸数(戸)	10戸
かんがいの戸数(戸)	10戸
＜厄難解除手法＞	
解析モデル	二次元不定流モデル
流出量	コストの経験式(簡易汎用方式)
Q <sub>max</sub> =325(NH) H:ダム高(m) V:ため池貯水量(10m <sup>3</sup> )	
Q <sub>min</sub> =325(2.0×0.010) <sup>2</sup> =62.85m <sup>3</sup> /s	

施設名	御池(大貞)・御澄池
所在地	中津市大字大貞222
緯度	北緯 33° 34' 04.4"
経度	東経 131° 13' 04.0"
所有者	
水系	山国川水系
河川名	一般河川山国川
目的	農業用水
型式	アースダム(傾斜コア型)
型式	
堤高(m)	3.70m
堤長(m)	191.00m
総貯水量(m <sup>3</sup> )	70,000m <sup>3</sup>
改修年	54年度, 60年度
流域面積(km <sup>2</sup> )	0.489km <sup>2</sup>
かんがい受益面積(ha)	40.0ha
かんがいの戸数(戸)	40戸
かんがいの戸数(戸)	120戸
＜厄難解除手法＞	
解析モデル	二次元不定流モデル
流出量	コストの経験式(簡易汎用方式)
Q <sub>max</sub> =325(NH) H:ダム高(m) V:ため池貯水量(10m <sup>3</sup> )	
Q <sub>min</sub> =325(3.7×0.070) <sup>2</sup> =184.28m <sup>3</sup> /s	

施設名	木原(大悟法)池
所在地	中津市大字大悟法00
緯度	北緯 33° 34' 22.0"
経度	東経 131° 13' 40.0"
所有者	
水系	山国川水系
河川名	一般河川山国川
目的	農業用水
型式	アースダム(均一型)
型式	
堤高(m)	1.90m
堤長(m)	47.00m
総貯水量(m <sup>3</sup> )	1,200m <sup>3</sup>
改修年	52年度
流域面積(km <sup>2</sup> )	0.079km <sup>2</sup>
かんがい受益面積(ha)	12.0ha
かんがいの戸数(戸)	10戸
かんがいの戸数(戸)	10戸
＜厄難解除手法＞	
解析モデル	二次元不定流モデル
流出量	コストの経験式(簡易汎用方式)
Q <sub>max</sub> =325(NH) H:ダム高(m) V:ため池貯水量(10m <sup>3</sup> )	
Q <sub>min</sub> =325(1.9×0.0012) <sup>2</sup> =25.25m <sup>3</sup> /s	

施設名	水入口池
所在地	中津市大字加来2064
緯度	北緯 33° 33' 46.7"
経度	東経 131° 12' 21.5"
所有者	
水系	大丸川水系
河川名	一般河川大丸川
目的	農業用水
型式	アースダム(均一型)
型式	
堤高(m)	2.30m
堤長(m)	42.00m
総貯水量(m <sup>3</sup> )	10,800m <sup>3</sup>
改修年	-
流域面積(km <sup>2</sup> )	0.029km <sup>2</sup>
かんがい受益面積(ha)	12.0ha
かんがいの戸数(戸)	5戸
かんがいの戸数(戸)	6戸
＜厄難解除手法＞	
解析モデル	二次元不定流モデル
流出量	コストの経験式(簡易汎用方式)
Q <sub>max</sub> =325(NH) H:ダム高(m) V:ため池貯水量(10m <sup>3</sup> )	
Q <sub>min</sub> =325(2.3×0.0108) <sup>2</sup> =68.64m <sup>3</sup> /s	

施設名	役人池
所在地	中津市大字加来2276
緯度	北緯 33° 33' 34.0"
経度	東経 131° 12' 23.0"
所有者	
水系	大丸川水系
河川名	一般河川大丸川
目的	農業用水
型式	アースダム(均一型)
型式	
堤高(m)	4.00m
堤長(m)	25.00m
総貯水量(m <sup>3</sup> )	5,800m <sup>3</sup>
改修年	-
流域面積(km <sup>2</sup> )	0.062km <sup>2</sup>
かんがい受益面積(ha)	2.0ha
かんがいの戸数(戸)	2戸
かんがいの戸数(戸)	6戸
＜厄難解除手法＞	
解析モデル	二次元不定流モデル
流出量	コストの経験式(簡易汎用方式)
Q <sub>max</sub> =325(NH) H:ダム高(m) V:ため池貯水量(10m <sup>3</sup> )	
Q <sub>min</sub> =325(4.0×0.0058) <sup>2</sup> =66.69m <sup>3</sup> /s	

水士里情報システム基盤図 (H21.3作成) 複製