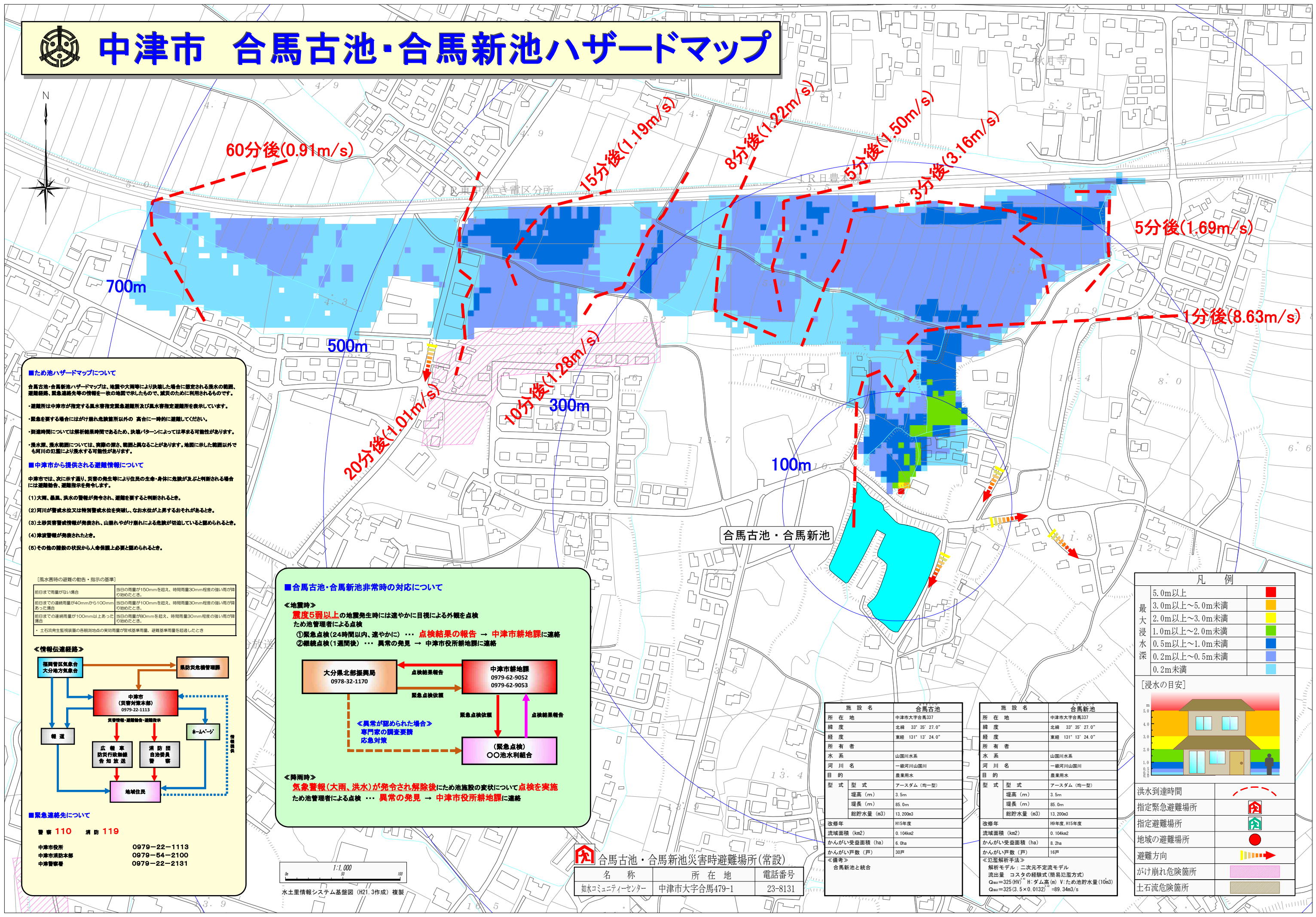




# 中津市 合馬古池・合馬新池ハザードマップ



### ■ため池ハザードマップについて

合馬古池・合馬新池ハザードマップは、地震や大雨等により決壊した場合に想定される浸水の範囲、避難経路、緊急連絡先等の情報を一紙の地図で示したもので、防災のために利用されるものです。

- ・避難所は中津市が指定する風水害指定緊急避難所及び風水害指定避難所を表示しています。
- ・緊急を要する場合には、けがれ危険箇所以外の 高台に一時的に避難してください。
- ・到達時間については解析結果時間であるため、決壊パターンによっては早まる可能性があります。
- ・浸水界、浸水範囲については、実際の浸水、範囲と異なることがあります。地図に示した範囲以外でも河川の氾濫により浸水する可能性があります。

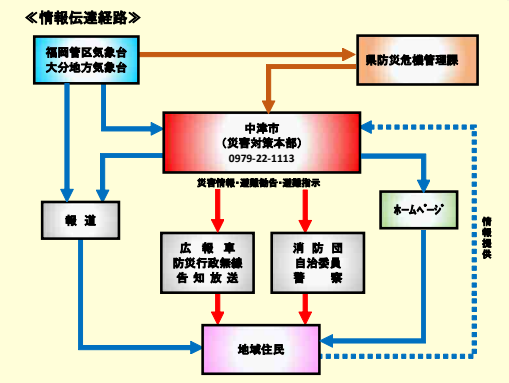
### ■中津市から提供される避難情報について

- 中津市では、次に示す通り、災害の発生等により住民の生命・身体に危険が及ぶと判断される場合には避難勧告、避難指示を発令します。
- (1)大雨、暴風、洪水の警報が発令され、避難を要すると判断されたとき。
  - (2)河川が警戒水位又は特別警戒水位を突破し、なお水位が上昇するおそれがあるとき。
  - (3)土砂災害警戒情報が発表され、山崩れやけがれによる危険が切迫していると認められたとき。
  - (4)津波警報が発表されたとき。
  - (5)その他の施設の状況から人命保護上必要と認められたとき。

【風水害時の避難の勧告・指示の基準】

前日までの雨量がない場合	当日の雨量が150mmを超え、時間雨量30mm程度の強い雨が降り始めるとき。
前日までの連続雨量が40mmから100mmあった場合	当日の雨量が100mmを超え、時間雨量30mm程度の強い雨が降り始めるとき。
前日までの連続雨量が100mm以上あった場合	当日の雨量が80mmを超え、時間雨量30mm程度の強い雨が降り始めるとき。

・土石流発生監視区域の各観測地点の実効雨量が警戒基準雨量、避難基準雨量を超過したとき

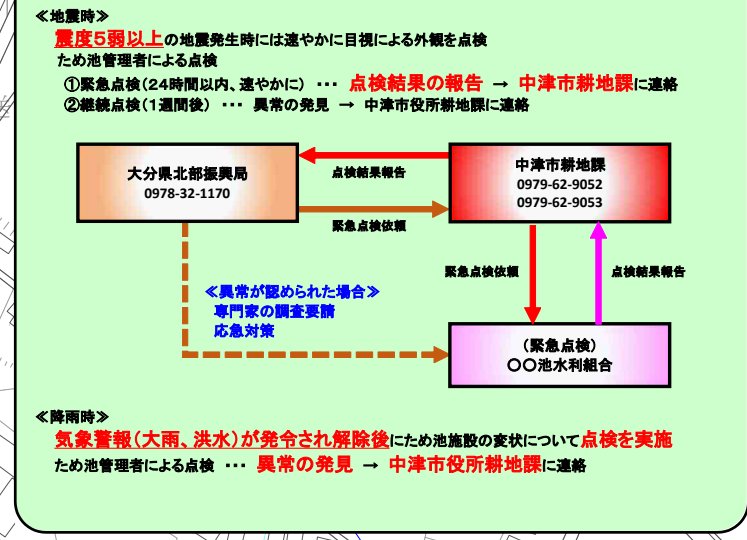


### ■緊急連絡先について

警察 110 消防 119

中津市役所 0979-22-1113  
中津市消防本部 0979-54-2100  
中津警察署 0979-22-2131

### ■合馬古池・合馬新池非常時の対応について



#### 合馬古池・合馬新池災害時避難場所(常設)

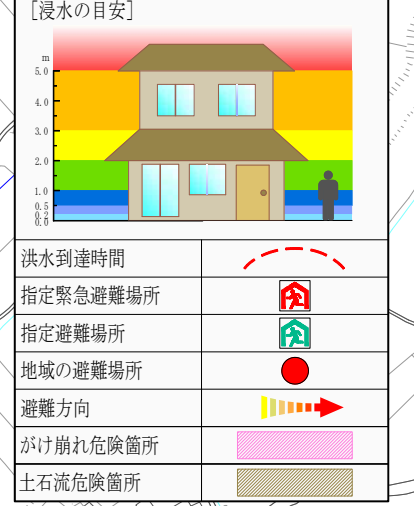
名称	所在地	電話番号
如水コミュニティーセンター	中津市大字合馬479-1	23-8131

施設名	合馬古池
所在地	中津市大字合馬337
緯度	北緯 33° 35' 27.0"
経度	東経 131° 13' 24.0"
所有者	山国川水系
水系	一級河川山国川
河川名	農業用水
目的	アースダム(均一型)
型式	型式
堤高(m)	3.5m
堤長(m)	85.0m
総貯水量(m <sup>3</sup> )	13,200m <sup>3</sup>
改修年	H15年度
流域面積(km <sup>2</sup> )	0.104km <sup>2</sup>
かんがい受益面積(ha)	6.0ha
かんがい戸数(戸)	30戸
備考	合馬新池と統合

施設名	合馬新池
所在地	中津市大字合馬337
緯度	北緯 33° 35' 27.0"
経度	東経 131° 13' 24.0"
所有者	山国川水系
水系	一級河川山国川
河川名	農業用水
目的	アースダム(均一型)
型式	型式
堤高(m)	3.5m
堤長(m)	85.0m
総貯水量(m <sup>3</sup> )	13,200m <sup>3</sup>
改修年	H9年度、H15年度
流域面積(km <sup>2</sup> )	0.104km <sup>2</sup>
かんがい受益面積(ha)	8.2ha
かんがい戸数(戸)	16戸
備考	解新モデル、二次元不定流モデル 流出量 コスタの経験式(簡易汎用方式) Q <sub>90</sub> =325(HV) <sup>0.75</sup> H:ダム高(m) V:ため池貯水量(10m <sup>3</sup> ) Q <sub>95</sub> =325(3.5×0.0132) <sup>0.75</sup> =89.34m <sup>3</sup> /s

### 凡例

5.0m以上	最大
3.0m以上～5.0m未満	最大浸水深
2.0m以上～3.0m未満	最大浸水深
1.0m以上～2.0m未満	最大浸水深
0.5m以上～1.0m未満	最大浸水深
0.2m以上～0.5m未満	最大浸水深
0.2m未満	最大浸水深



1:1,000

土木系情報システム基盤図 (H21.3作成) 複製