



中津市 粉上池・粉ノ下池ハザードマップ

■ため池ハザードマップについて

粉上池・粉ノ下池ハザードマップは、地震や大雨等により決壊した場合に想定される浸水の範囲、避難経路、緊急連絡先等の情報を一枚の地図で示したもので、減災のために利用されるものです。

- ・避難所は中津市が指定する風水害指定緊急避難所及び風水害指定避難所を表示しています。
- ・緊急を要する場合にはがけ崩れ危険箇所以外の 高台に一時的に避難してください。
- ・到達時間については解析結果時間であるため、決壊パターンによっては早まる可能性があります。
- ・浸水深、浸水範囲については、実際の浸水、範囲と異なることがあります。地図に示した範囲以外でも河川の氾濫により浸水する可能性があります。

■中津市から提供される避難情報について

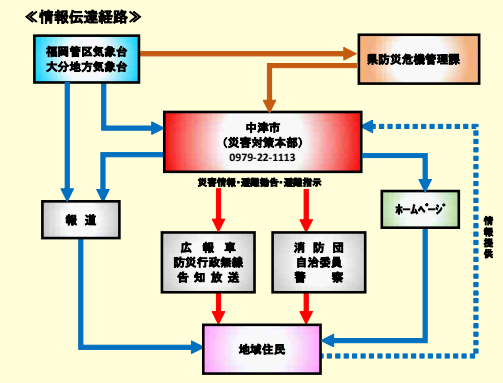
中津市では、次に示す通り、災害の発生等により住民の生命・身体に危険が及ぶと判断される場合には避難勧告、避難指示を発令します。

- (1)大雨、暴風、洪水の警報が発令され、避難を要すると判断されたとき。
- (2)河川が警戒水位又は特別警戒水位を突破し、なお水位が上昇するおそれがあるとき。
- (3)土砂災害警戒情報が発表され、山崩れやがけ崩れによる危険が切迫していると認められたとき。
- (4)津波警報が発令されたとき。
- (5)その他の警報の状況から人命保護上必要と認められたとき。

【風水害時の浸水の割合・指示の基準】

前日までの連続雨量が150mmを超え、時間雨量30mm程度の強い雨が降り始めたとき。	当日の雨量が150mmを超え、時間雨量30mm程度の強い雨が降り始めたとき。
前日までの連続雨量が40mmから100mmあったとき。	当日の雨量が100mmを超え、時間雨量30mm程度の強い雨が降り始めたとき。
前日までの連続雨量が100mm以上あったとき。	当日の雨量が80mmを超え、時間雨量30mm程度の強い雨が降り始めたとき。

・土石流発生監視装置の各種地点の実際の雨量が警戒雨量、避難基準雨量を超過したとき



■緊急連絡先について

警察 110 消防 119

中津市役所 0979-22-1113
 中津市消防本部 0979-54-2100
 中津警察署 0979-22-2131

施設名	粉上池
所在地	中津市本那馬溪町東屋形
緯度	北緯 33° 29' 26.7"
経度	東経 131° 12' 26.0"
所有者	農林庁
水系	山国川水系
河川名	農林川
目的	農業用水
型式	アースダム(均一型)
堤高(m)	7.70m
堤長(m)	69.0m
総貯水量(m3)	4,800m3
改修年	
流域面積(km2)	0.781km2
かんがい受益面積(ha)	1.0ha
かんがい戸数(戸)	4戸
＜厄難解析手法＞	
解析モデル	二次元不定流モデル
流出量	コストの経験式(簡易氾濫方式)
Q _{max} =325(H ^{1.5})+H ^{2.5} H:ダム高(m) V:ため池貯水量(10m ³)	
A:満水面積=0.0005km ² h:洪水吐高=0.5m	
Q _{max} =325(7.7×0.0048) ^{1.5} +81.34m ^{2.5} /s	

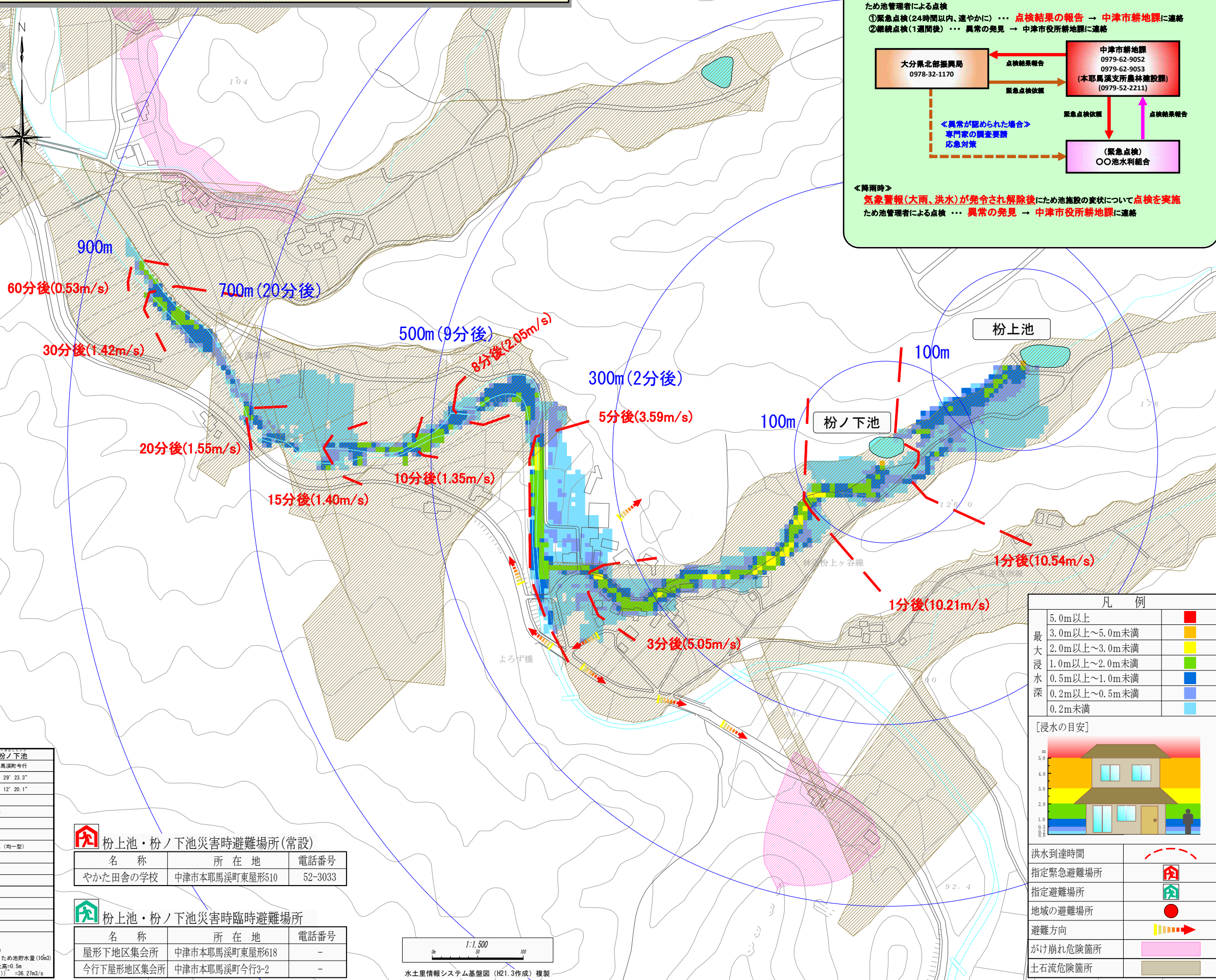
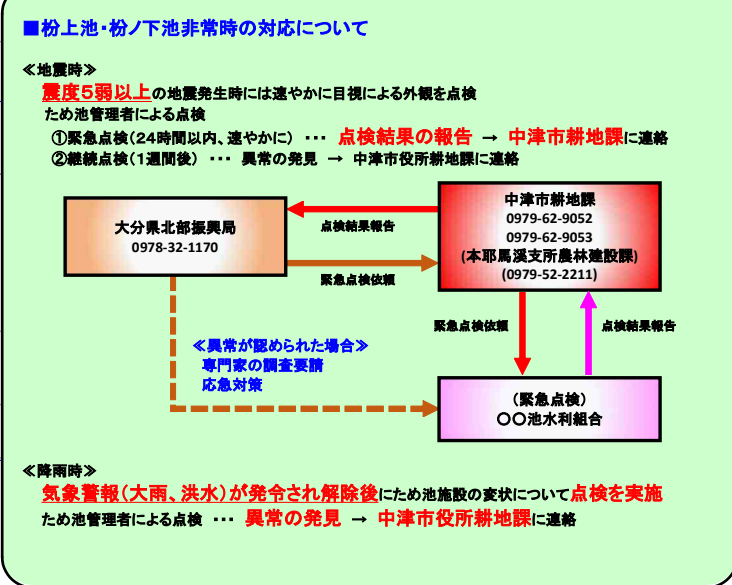
施設名	粉ノ下池
所在地	中津市本那馬溪町今行
緯度	北緯 33° 29' 23.3"
経度	東経 131° 12' 20.1"
所有者	農林庁
水系	山国川水系
河川名	農林川
目的	農業用水
型式	アースダム(均一型)
堤高(m)	4.0m
堤長(m)	43.0m
総貯水量(m3)	1,100m3
改修年	
流域面積(km2)	0.947km2
かんがい受益面積(ha)	-ha
かんがい戸数(戸)	2戸
＜厄難解析手法＞	
解析モデル	二次元不定流モデル
流出量	コストの経験式(簡易氾濫方式)
Q _{max} =325(H ^{1.5})+H ^{2.5} H:ダム高(m) V:ため池貯水量(10m ³)	
A:満水面積=0.0011+0.0005×5 ^{0.5}) ² =36.27m ² /s	

粉上池・粉ノ下池災害時避難場所(常設)

名称	所在地	電話番号
やかた田舎の学校	中津市本那馬溪町東屋形510	52-3033

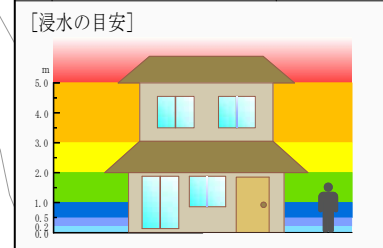
粉上池・粉ノ下池災害時臨時避難場所

名称	所在地	電話番号
屋形下地区集会所	中津市本那馬溪町東屋形618	-
今行下屋形地区集会所	中津市本那馬溪町今行3-2	-



凡例

5.0m以上	■
最大浸水深	
3.0m以上～5.0m未満	■
2.0m以上～3.0m未満	■
1.0m以上～2.0m未満	■
0.5m以上～1.0m未満	■
0.2m以上～0.5m未満	■
0.2m未満	■



洪水到達時間	
指定緊急避難場所	■
指定避難場所	■
地域の避難場所	■
避難方向	→
がけ崩れ危険箇所	■
土石流危険箇所	■

1:1,500
 水士里情報システム基礎図 (H21.3作成) 複製