

中津市 植野池・宇土池ハザードマップ

■ため池ハザードマップについて

植野池・宇土池ハザードマップは、地震や大雨等により決壊した場合に想定される浸水の範囲、避難経路、緊急連絡先等の情報を一枚の地図で示したもので、減災のために利用されるものです。

- ・避難所は中津市が指定する風水害指定緊急避難所及び風水害指定避難所を表示しています。
- ・緊急を要する場合にはがけ崩れ危険箇所以外の 高台に一時的に避難してください。
- ・到達時間については解析結果時間であるため、決壊パターンによっては早まる可能性があります。
- ・浸水深、浸水範囲については、実際の浸水範囲と異なることがあります。地図に示した範囲以外でも河川の氾濫により浸水する可能性があります。

■中津市から提供される避難情報について

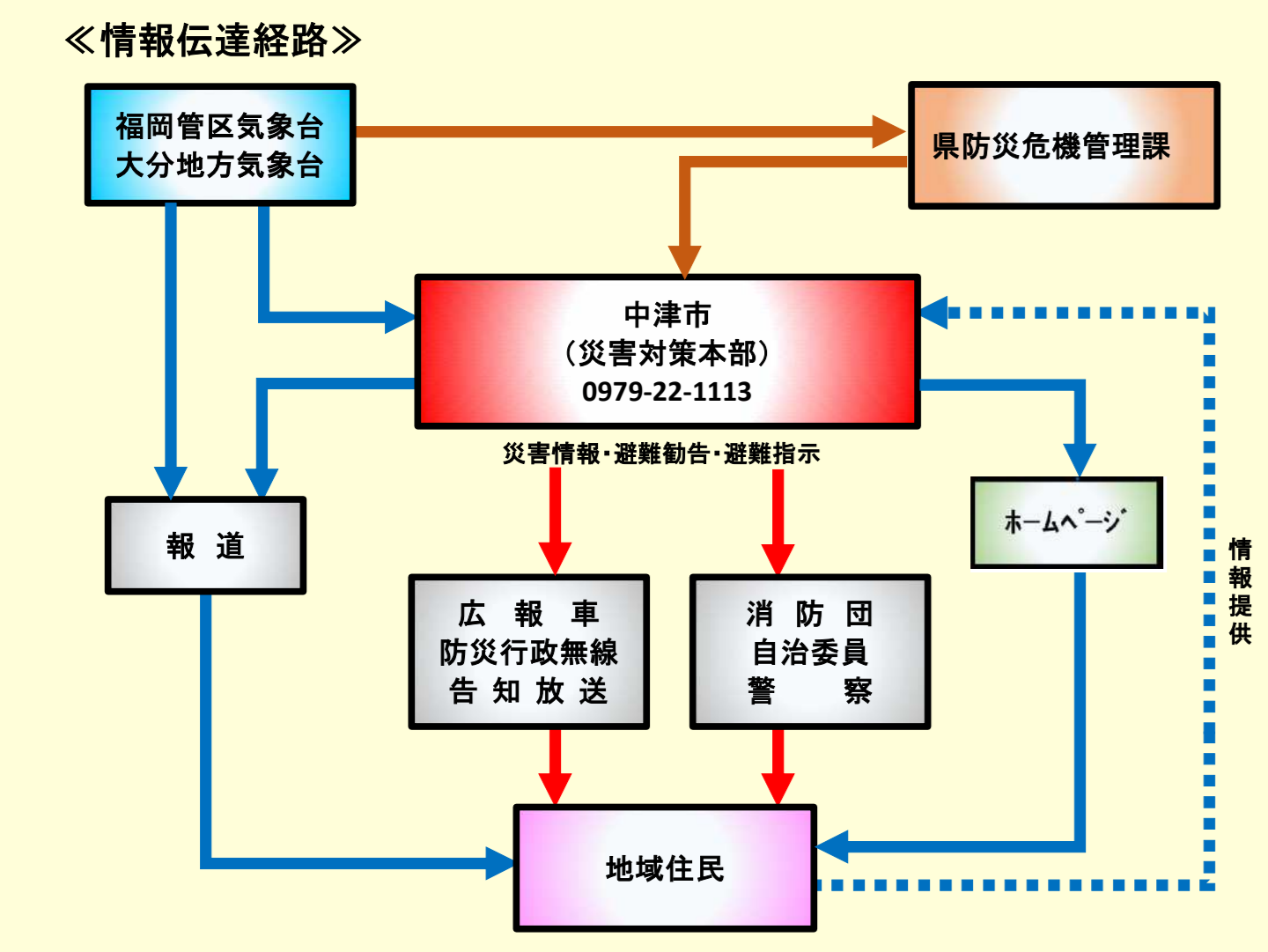
中津市では、次に示す通り、災害の発生等により住民の生命・身体に危険が及ぶと判断される場合には避難勧告、避難指示を発令します。

- (1)大雨、暴風、洪水の警報が発令され、避難を要すると判断されるとき。
- (2)河川が警戒水位又は特別警戒水位を突破し、なお水位が上昇するおそれがあるとき。
- (3)土砂災害警戒情報が発表され、山崩れやがけ崩れによる危険が切迫していると認められるとき。
- (4)津波警報が発表されたとき。
- (5)その他の諸般の状況から人命保護上必要と認められるとき。

【風水害時の避難の動き・指示の基準】

前日までの雨量がない場合	当日の雨量が150mmを超え、時間雨量30mm程度の強い雨が降り始めたとき。
前日までの連続雨量が40mmから100mmあった場合	当日の雨量が100mmを超え、時間雨量30mm程度の強い雨が降り始めたとき。
前日までの連続雨量が100mm以上あった場合	当日の雨量が90mmを超え、時間雨量30mm程度の強い雨が降り始めたとき。

・土石流発生監視装置の各観測地点の実効雨量が警戒基準雨量、避難基準雨量を超過したとき



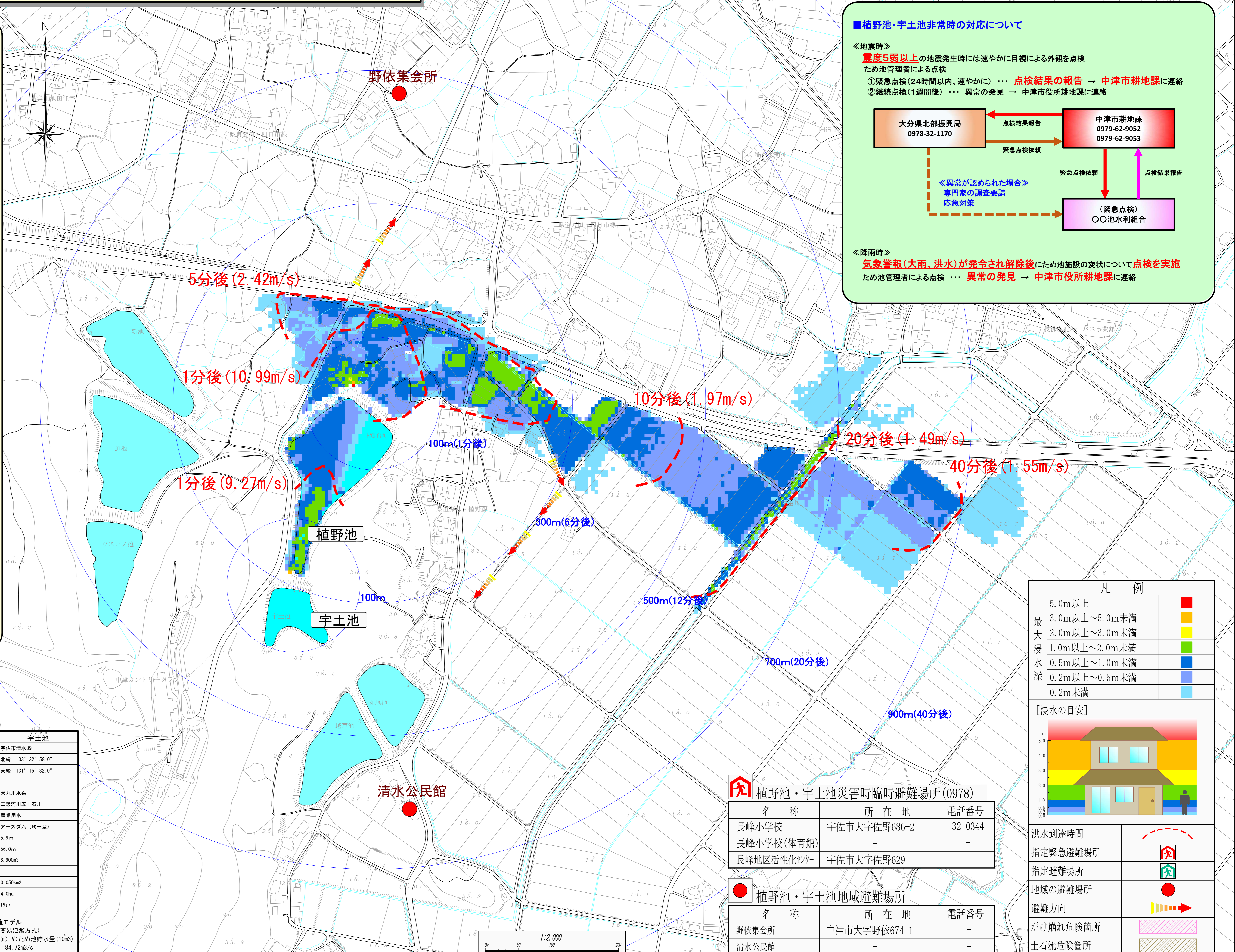
■緊急連絡先について

警察 110 消防 119

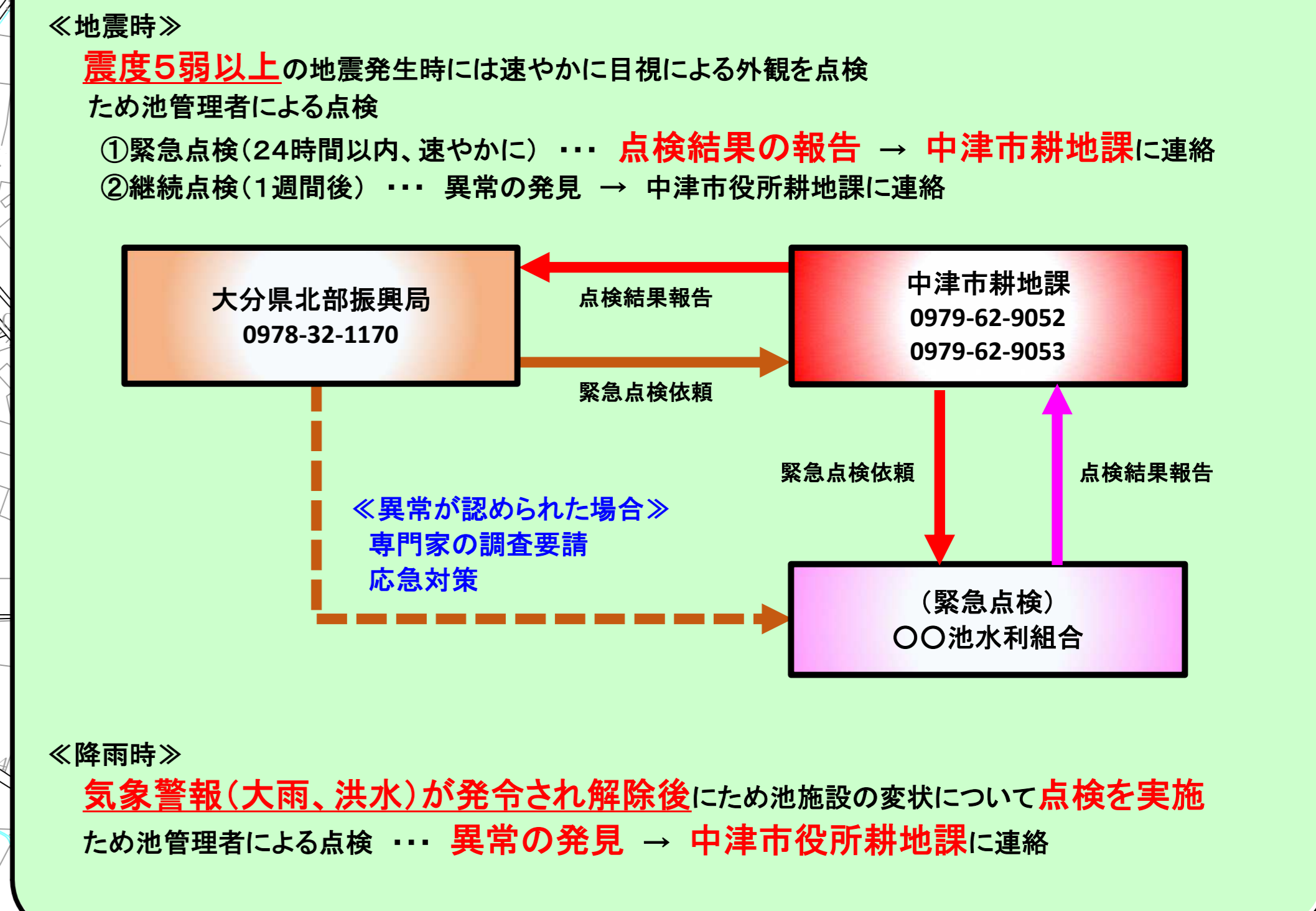
中津市役所 0979-22-1113
 中津市消防本部 0979-54-2100
 中津警察署 0979-22-2131

施設名	植野池
所在地	中津市大字植野
緯度	北緯 33° 33' 06.8"
経度	東経 131° 15' 34.2"
所有者	大丸川水系
河川名	二級河川五十石川
目的	農業用水
型式	アースダム(均一型)
堤高(m)	4.8m
堤長(m)	238.0m
総貯水量(m ³)	26,600m ³
改修年	
流域面積(km ²)	0.0434km ²
かんがい受益面積(ha)	1.3ha
かんがい戸数(戸)	17戸
＜氾濫解析手法＞	
解析モデル	二次元不定流モデル
流出量	コストの経験式(簡易氾濫方式)
Q _{max} =325(HV) ² H:ダム高(m) V:ため池貯水量(10m ³)	
Q _{max} =325(4.8×0.0266) ² =136.92m ³ /s	

施設名	宇土池
所在地	宇佐市清水89
緯度	北緯 33° 32' 58.0"
経度	東経 131° 15' 32.0"
所有者	大丸川水系
河川名	二級河川五十石川
目的	農業用水
型式	アースダム(均一型)
堤高(m)	5.9m
堤長(m)	56.0m
総貯水量(m ³)	6,900m ³
改修年	
流域面積(km ²)	0.050km ²
かんがい受益面積(ha)	4.0ha
かんがい戸数(戸)	19戸
＜氾濫解析手法＞	
解析モデル	二次元不定流モデル
流出量	コストの経験式(簡易氾濫方式)
Q _{max} =325(HV) ² H:ダム高(m) V:ため池貯水量(10m ³)	
Q _{max} =325(5.9×0.0069) ² =84.72m ³ /s	

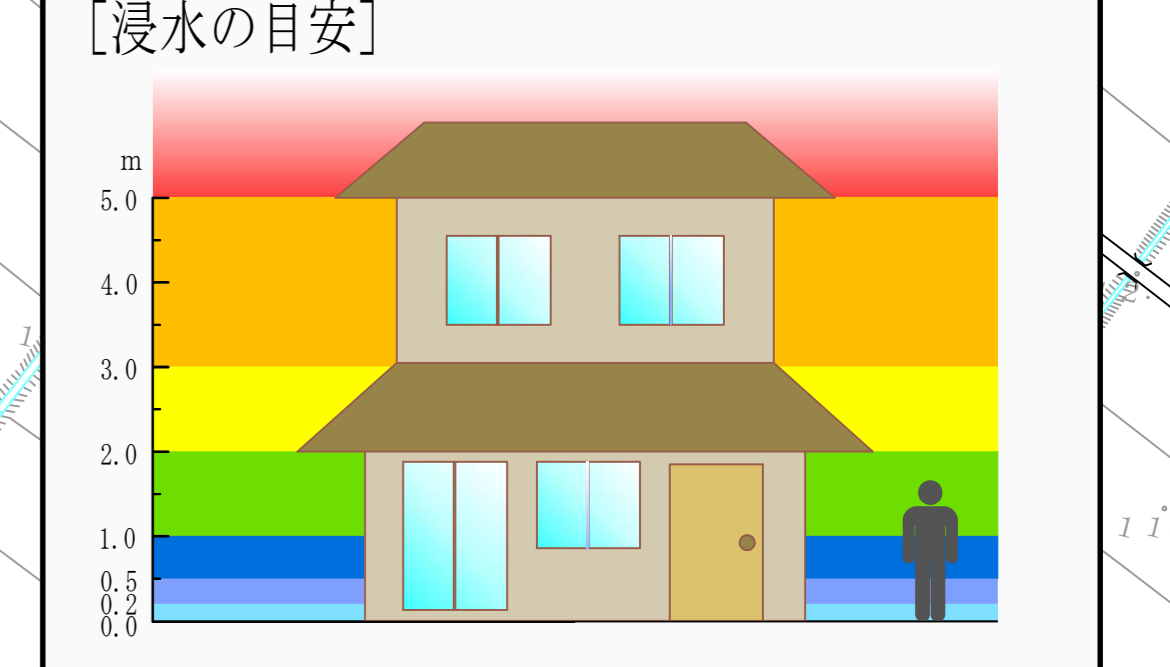


■植野池・宇土池非常時の対応について



凡例

5.0m以上	■
3.0m以上～5.0m未満	■
2.0m以上～3.0m未満	■
1.0m以上～2.0m未満	■
0.5m以上～1.0m未満	■
0.2m以上～0.5m未満	■
0.2m未満	■



植野池・宇土池災害時臨時避難場所(0978)

名称	所在地	電話番号
長峰小学校	宇佐市大字佐野686-2	32-0344
長峰小学校(体育館)	-	-
長峰地区活性化センター	宇佐市大字佐野629	-

植野池・宇土池地域避難場所

名称	所在地	電話番号
野依集会所	中津市大字野依674-1	-
清水公民館	-	-

