

中津市 小楠・如水校区版

公共下水道事業計画区域における内水ハザードマップ

(時間100mmの大雨による浸水図)

内水ハザードマップとは
 内水ハザードマップは、公共下水道事業計画区域内で排水路や道路側溝の排水能力を上回るような降雨が発生し、排水できなくなるときの発生する浸水(内水による浸水)を対象としています。水害から事前に身を守るため、このハザードマップを有効にご活用ください。

緊急連絡先

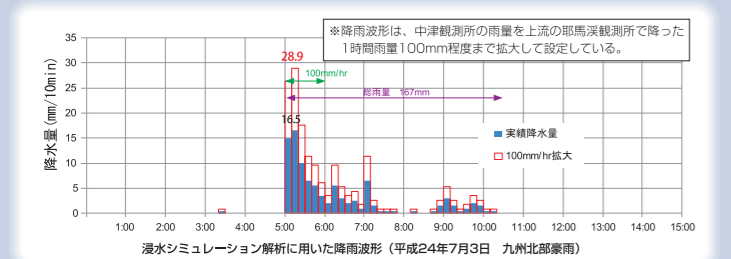
緊急	警察 110	火事・救助・救急車 消防 119	海の事件・事故 118
----	--------	------------------	-------------

施設名	所在地	電話番号
中津市役所	中津市豊田町14-3	0979-22-1111
中津市役所 上下水道部	中津市中央町2-3-1	0979-24-1234
中津市役所 三光支所	中津市三光原口644-7	0979-43-2050
中津市役所 本郷馬場支所	中津市本郷馬場町管木1800	0979-52-2211
中津市役所 那馬渡支所	中津市那馬渡町大字柿坂138-1	0979-54-3111
中津市役所 山国支所	中津市山国町守木130	0979-62-3111
中津市消防本部	中津市消防署	0979-22-0001
中津市消防署 那馬渡分署	中津市那馬渡町大字大島2216-1	0979-54-2100
中津市消防署 東部出張所	大分県中津市三光下株1262	0979-26-9222
中津警察署	中津市中央町1-2-10	0979-22-2131
中津警察署 中津駅前交番	中津市大字島田219-2	0979-22-1124
中津警察署 中津南交番	中津市大字上宮永388-1	0979-22-4798
中津警察署 中津東交番	中津市大字上如水1842-1	0979-33-0858
電気	九州電力 中津営業所 配電事業所	中津市中央町1-2-5 0120-986-501
水道	中津市役所 上下水道部	中津市中央町2-3-1 0979-24-1234
下水道	中津市役所 上下水道部	中津市中央町2-3-1 0979-24-1235
電話	NTT西日本 大分支店	大分市長浜町3-15-7 (一般電話)局番なし[113] (ひかり電話・携帯電話)0120-444-1113
ガス		

*ライフラインの「ガス」に関する連絡先は、各ご家庭で利用されているガス会社の連絡先をご記入ください。

発行：中津市役所 上下水道部 排水対策課 TEL (0979) 22-1111
 中津市役所 総務部 防災危機管理課 平成31年2月作成

内水ハザードマップについて
 ■ この地図は、平成24年7月3日の九州北部豪雨の降雨波形と潮位や河川水位の状況に基に、中津市街地に既往最大1時間雨量である100mmが降った場合を想定し、浸水が発生する区域を浸水シミュレーション解析により予測したものです。



■ この地図は、公共下水道事業計画区域を対象とした浸水シミュレーション解析結果の浸水深を示したものです。
 ■ この地図は、対象となる地区全区に一律な降雨があった場合の想定であるため、局所的な激しい雨の場合、または異常に高い潮位や河川水位の場合には、想定とは異なる区域で浸水が発生する場合があります。

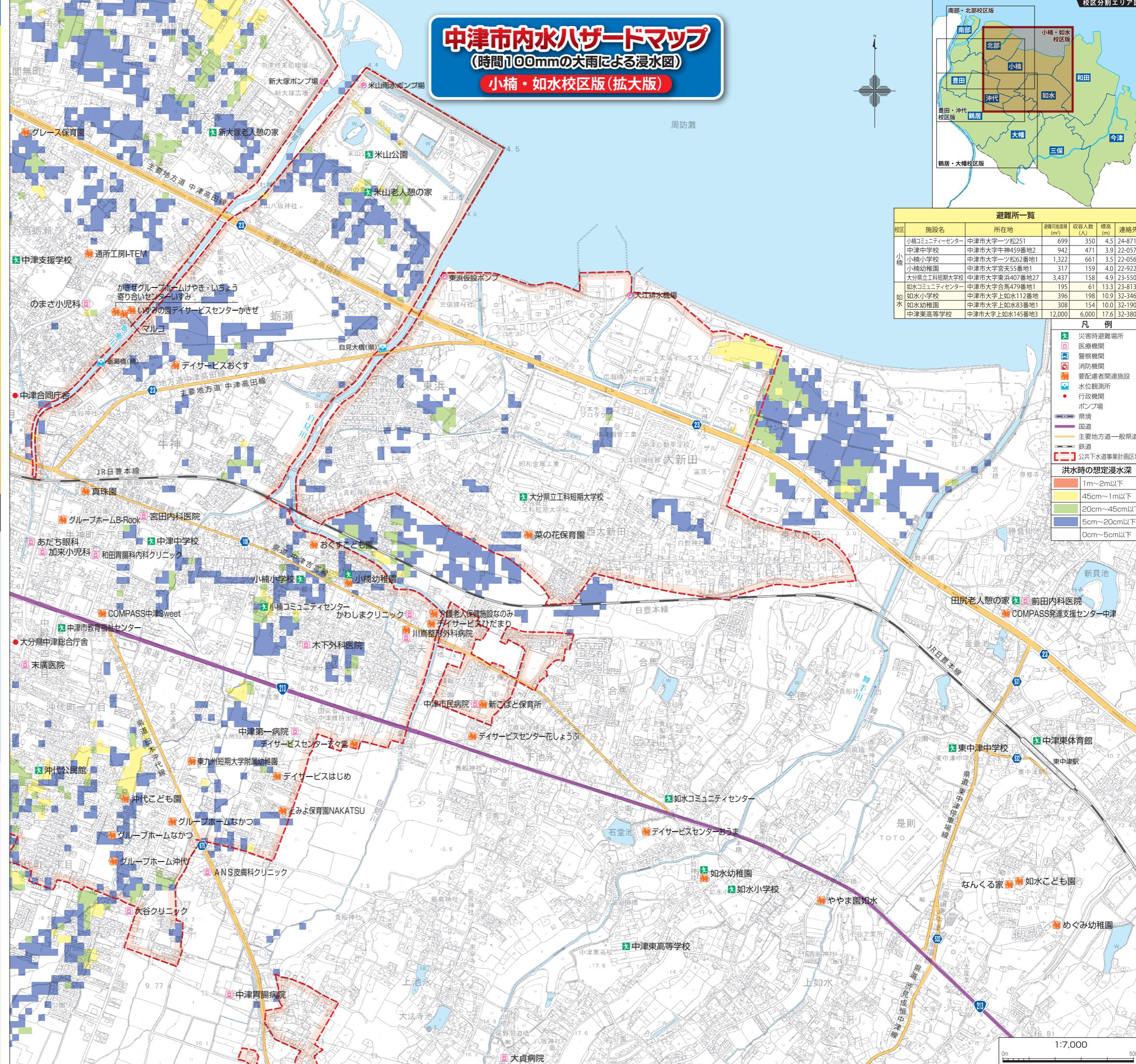
浸水した場合に想定される水深

1. 内水ハザードマップには、大雨が降った時に予想される水深を色別であらわしています。水深の目安はおよそ次のとおりです。

浸水深	水深の目安
1m~2m以下	1階の軒下までつかる程度
45cm~1m以下	1階部分でおとこの腰までつかる程度
20cm~45cm以下	おとこの膝までつかる程度
5cm~20cm以下	靴の歩道が冠水し始める程度
0cm~5cm以下	

2. 水深が45cmを超えると歩いての避難が非常に困難になります。また、少しでも浸水していると、用水路、側溝、ふたの開いたマンホールと道路との境が見えなくなってしまう、落ち込んだり流されたりしてしまい大変危険です。そこで、危険を感じた場合は、早めに自主的な避難を開始してください。

- 情報収集**
- 気象庁ホームページ(大分地方気象台) <https://www.jma-net.go.jp/oita/>
 - 国土交通省 防災情報提供センター <http://www.mlit.go.jp/saigai/bosajohoh/>
 - 大分県 雨量・水位観測情報 <http://river.pref.oita.jp/>
 - 国土交通省 川の防災情報 <http://www.river.go.jp/kawabou/ipTopGaikyoo.do>
 - 中津市ホームページ <https://www.city-nakatsu.jp/>
 - なかつメール t-nakatsuesg-m.jp
 - フェイスブック(中津市) <https://www.facebook.com/NakatsuCity>
 - 中津市防災ポータルサイト <http://nakatsu-bosai.jp/>
 - FM なかつ(NOAS FM) 78.9 MHz
 - ツイッター(中津市) https://twitter.com/NakatsuCity_PR



中津市内水ハザードマップ

(時間100mmの大雨による浸水図)

小楠・如水校区版(拡大版)



避難所一覧

校区	施設名	所在地	避難可能面積(m ²)	収容人数(人)	標高(m)	連絡先
小楠	小楠コミュニティセンター	中津市大字一ツ松251	699	350	4.5	24-8717
	中津中学校	中津市大字牛神459番地2	942	471	3.9	22-0575
	小楠小学校	中津市大字一ツ松62番地1	1,322	661	3.5	22-0566
如水	如水コミュニティセンター	中津市大字合馬479番地1	195	61	13.3	23-8131
	如水小学校	中津市大字上如水112番地	396	198	10.9	32-3465
	如水幼稚園	中津市大字宮夫55番地1	317	159	4.0	22-9229
	大分県立工科短期大学校	中津市大字東浜407番地27	3,437	158	4.9	23-5500
	中津東高等学校	中津市大字上如水145番地3	12,000	6,000	17.6	32-3800

- #### 凡例
- 災害時避難場所
 - 医療機関
 - 警察機関
 - 消防機関
 - 要配慮者関連施設
 - 水位観測所
 - 行政機関
 - ポンプ場
 - 県境
 - 国道
 - 主要地方道一般県道
 - 鉄道
 - 公共下水道事業計画区域
- #### 洪水時の想定浸水深
- 1m~2m以下
 - 45cm~1m以下
 - 20cm~45cm以下
 - 5cm~20cm以下
 - 0cm~5cm以下