

中津市の救急医療体制が新しくなります

これまでの救急医療体制は、「初期救急（日曜・休日当番医院）」及び「二次救急体制（救急告示病院等）」で維持してきましたが、休日や夜間は市民病院に一般外来患者や救急患者が集中する傾向にあるため、体制の見直しをしました。

6月からは、「日曜・休日当番医院」、「一般救急対応病院」、「高次救急対応病院」に機能分化し、必要な時に適切な医療サービスを受けることができるように新しい体制を整え、中津市・中津市医師会・中津市民病院と連携を図ります。

※一般救急対応病院

救急告示病院・・・酒井病院、中津胃腸病院、梶原病院

専門疾患対応救急告示病院

・・・川寫整形外科病院、中津脳神経外科病院、松永循環器病院

※高次救急対応病院

中津市民病院（一般救急対応病院や日曜・休日当番医院の紹介状が必要です。）

救急医療体制の周知

■開始時期 平成30年6月

■周知方法

- ・チラシを市報に挟み込みして配布する。
- ・ポスターを医療機関や公共施設に掲示する。

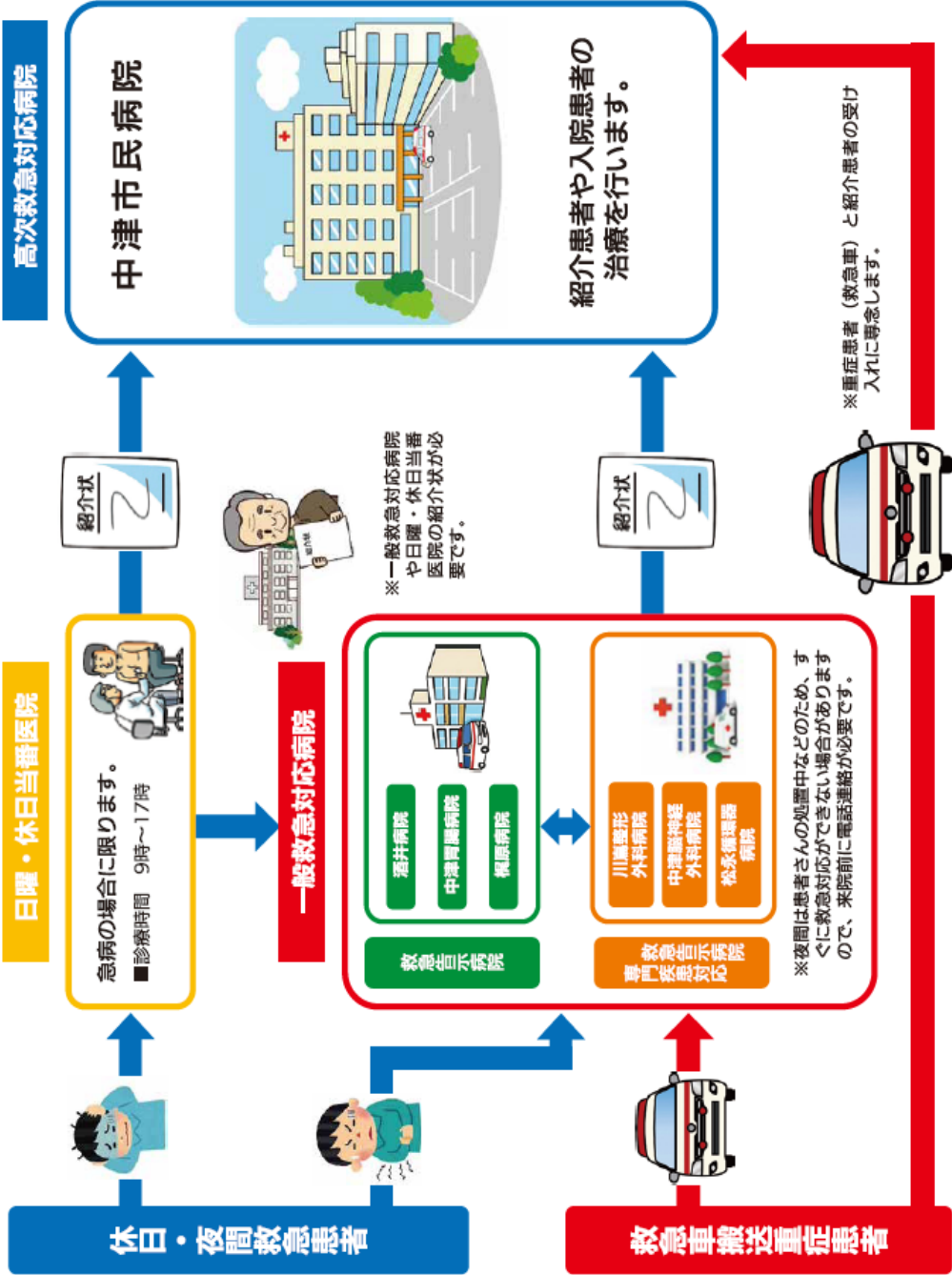
【問合せ先】

地域医療対策課 地域医療対策係

担当：橋内（TEL：0979-22-1111・内線681）

平成30年6月から中津市の救急医療体制が新しくなります

【おとなの救急】



【救急告示病院】

一次救急と救急搬送を担当する病院
* 専門的な治療が必要な場合は、適切な医療機関へ搬送します。

■酒井病院 外傷、頭痛、発熱などに対応します。 【所在地】中津市中央町1-1-43 【電話】0979-22-0192
■中津胃腸病院 腹痛、発熱、外傷などに対応します。 【所在地】中津市大字永淵510 【電話】0979-24-1632
■梶原病院 腹痛、発熱、外傷などに対応します。 (21時まで受付可：ただし曜日指定あり) 【所在地】中津市中殿町3-29-8 【電話】0979-22-2535

【専門医療対応救急告示病院】

一次救急と救急搬送を担当する専門病院

■川島整形外科病院 外傷、骨折、急性腰痛などに対応します。 【所在地】中津市大字高夫17 【電話】0979-24-0464
■中津脳神経外科病院 頭部外傷、脳卒中などに対応します。 【所在地】中津市大字福島1055 【電話】0979-32-2555
■松永循環器病院 胸痛、動悸、呼吸苦などに対応します。 (深夜0時まで受付可) 【所在地】中津市中央町1-3-54 【電話】0979-24-6060

【高次救急対応病院】

救急搬送と紹介患者を担当する病院
* 救急告示病院で受診が必要と判断された重症患者に対応します。

■中津市立中津市民病院 救急車と紹介患者に対応します。 【所在地】中津市大字池永173 【電話】0979-22-2480

平成30年6月から 中津市の救急医療体制が 新しくなります

中津市の救急医療体制は、これまで医師会が当番を決めて診療にあたる日曜・休日当番医院と救急告示病院が連携して維持してきましたが、休日や夜間は中津市民病院に一般外来患者や救急搬送が集中する傾向にあり、軽症から重症を問わず、全対応せざるを得ない状況が続いていました。市民病院では市民病院でなければ治療できない重症患者や入院患者の対応で精一杯であり、全ての救急患者に対応することは困難です。このため、中津市や中津市医師会、市民病院で協議を重ねて、この度、救急告示病院が市民病院と協力して新たな救急体制の仕組みを作り、従来の方や方を一部変更させていただくことになりました。

休日や夜間の急患については、医師会や救急告示病院が中心となって一次救急（入院を必要とせず、外来での対処が可能な軽症患者）を担当します。市民病院はその後方で救急搬送や重症患者の対応に専念します。一次救急を担当する病院で対処が困難であり、すぐに受診が必要と判断された場合には、市民病院で対応します。市民の皆様には、中津市の救急医療を守るという目的をご理解いただき、受診の際のご協力をお願いします。

【中津市・中津市医師会・中津市民病院】

変更の理由

- 中津市をとりまき医療において、医師の高齢化と医師確保は深刻な問題です。
- 休日や夜間の救急体制は、日曜・休日当番医院と救急告示病院が連携して行いますが、市民病院に患者が集中する傾向にあります。
- 市民病院は重症患者や入院患者の対応で精一杯であり、全ての救急患者に対応することは困難です。

変更のポイント

- 市民病院は原則として、救急車と紹介状による重症患者の対応のみとなります。
- 休日や夜間の救急患者さんは、まず一般救急対応病院や日曜・休日当番医院の受診をお願いします。

【こどもの救急】

休日・夜間救急患者



中津市立小児救急センター

こどもの休日や夜間の急患診療所です。

- 診療科：小児科 ■対象：中学生以下
- 受付時間 【平日】19時～21時30分
【休日】9時～21時30分
- 場所：中津市大字下池永173番地
(中津市民病院敷地内)
- 問合せ：0979-26-0020



※外傷（打撲・骨折・熱傷・切り傷など）の場合は、下記の医療機関を受診してください。

【日曜・休日の9時～17時】

【上記以外の時間帯】

お近くの救急告示病院

※日曜・休日当番医院や救急告示病院は、「市報なかつ」または市のホームページでご確認ください。

※緊急入院が必要な状態と判断した場合は、中津市民病院で対応します。

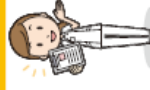
中津市民病院

紹介患者や入院患者の治療を行います。

- 場所：中津市大字下池永173番地
- 問合せ：0979-22-2480



小児救急電話相談



22時から翌8時30分は、中津市民病院の「小児救急電話相談」0979-22-6535で看護師が相談に応じます。
※育児相談はできません。



救急車搬送重症患者

※救急車（重症患者）は、中津市民病院の夜間救急入口で常時対応します。